

ChartNet Today's Trader **Start up guide**

Versie 3 januari 2007

Inhoudsopgave

Inhoudsopgave.....	2
Wat is de ChartNet Todays Trader startup guide?.....	2
Inzicht in de werking van ChartNet Todays Trader.....	2
Systeemeisen.....	2
Opstarten inleiding.....	3
Opstarten Trader Work Station.....	3
Stap 1 – Downloaden TWS.....	3
Stap 2 – Installatie TWS.....	3
Stap 3 – Opstarten en inloggen TWS.....	3
Stap 4 – Instellingen in TWS.....	3
Opstarten ChartNet.....	4
Verbinding maken met Todays Brokers.....	4

Wat is de ChartNet Todays Trader startup guide?

De ChartNet Todays Trader startup guide helpt u op weg bij het voor de eerste keer opstarten van ChartNet Todays Brokers. Ga naar uitleg over de orderfaciliteiten naar:

http://www.chartnet.nl/product/applicatie/cn_orders.html

Bent u beginnend ChartNet gebruiker download u dan ook de Quick reference guide van ChartNet: http://www.chartnet.nl/helpnew/qrg_chartnet.pdf . Daarin wordt het opstarten en eerste gebruik van Chartnet beschreven.

Indien u vragen heeft over ChartNet of uw (proef-)abonnement, neemt u dan contact op met onze gratis helpdesk (u betaalt alleen de gewone gesprekskosten). Ons telefoonnummer is +31 (0)40 2333533. U kunt ons ook mailen op info@chartnet.nl . Aarzelt u niet contact met op te nemen, we zitten er voor u!

Inzicht in de werking van ChartNet Todays Trader

ChartNet Todays Trader is een uitbreiding op de ChartNet-software waarmee orders kunt genereren. Als u hier geabonneerd bent laadt u altijd deze versie automatisch. ChartNet Todays Trader koppelt met Trader Work Station (TWS) van Todays Brokers. Dit is een extra software applicatie dat u dient op te starten om het orders vanaf ChartNet te kunnen versturen. Behalve het wijzigen van een instelling in TWS hoeft u verder niets met dat pakket te doen om orders te kunnen plaatsen. TWS zorgt op haar beurt weer voor een koppeling met de orderservers voor het uitvoeren van uw orders. TWS 'zit er dus tussen'.

Systeemeisen

Om ChartNet Todays Trader succesvol te kunnen laten draaien op uw pc, dient uw pc zowel hardwarematig als softwarematig aan bepaalde eisen te voldoen. Omdat u naast ChartNet ook TWS gebruikt zijn de hardware eisen wat zwaarder dan die van ChartNet alleen.

Afwijkende systeemeisen:

Intern geheugen: Minimaal 512mb

Een breedband verbinding wordt sterk aanbevolen.

Opstarten inleiding

We gaan er van uit dat u ChartNet al werkend heeft. Dat houdt in dat uw account is geactiveerd is en dat de juiste Java versie is geïnstalleerd. Als dit niet zo is, verwijzen we u naar de Quick reference guide van ChartNet om dit alvorens hier verder te gaan in orde te maken. Daarnaast dient u een rekening te hebben bij Todays Brokers. Heeft u die niet, neemt u dan op met de helpdesk van ChartNet. Wij maken dit graag voor u in orde. We leggen hieronder uit hoe u ChartNet Todays Trader in combinatie met Trader Work Station opstart.

Opstarten Trader Work Station

Trader Work Station (TWS) is net zoals ChartNet een Java applicatie. Voor TWS geldt dezelfde eis voor wat betreft Java versie nummer. Het verschil is dat u TWS niet opstart door in te loggen waarna het downloaden automatisch start zoals ChartNet, maar u dient eerst te downloaden en te installeren en dan in te loggen. U hoeft dit per pc waar u op werkt echter maar een keer te doen. We beschrijven hieronder in 4 stappen hoe u dat dient te doen:

Stap 1 – Downloaden TWS

Klik op de volgende link om de juiste versie van TWS te downloaden:

<http://www.chartnet.nl/user/tws40.exe>

Klik op 'Uitvoeren'

Stap 2 – Installatie TWS



De installatie van TWS is een standaard Windows installatie. De installatie start vanzelf. Volgt u de aanwijzingen van de installer. Als u niet weet wat u in moet vullen verandert u dan niets aan de instellingen van de installer. Nadat u op finish heeft geklikt is TWS geïnstalleerd. U ziet nu een blauw 'Trader Work Station'-icoon op uw desktop

Stap 3 – Opstarten en inloggen TWS

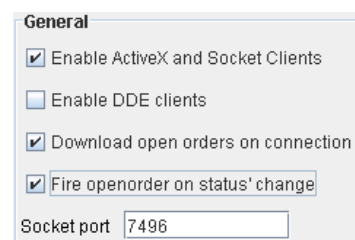
Start TWS op door te klikken op het icoon op uw desktop. Er verschijnt nu een login venster. Hier vult u de login gegevens in zoals u die bij uw Todays Brokers account hebt gekregen (dus niet uw ChartNet login gegevens). Heeft u geen login gegevens van Todays Brokers ontvangen, neemt u dan contact op met de helpdesk van Todays Brokers. Zonder deze login gegevens kunt u niet verder. Nadat u bent ingelogd start TWS op. Belangrijk! In verband met onderhoud kan TWS zaterdag geen verbinding maken met de servers van Todays Brokers. Het ChartNet gedeelte is dan wel bereikbaar.



Stap 4 – Instellingen in TWS



In TWS dient u een van de instellingen aan te passen (activeren API) om de koppeling met ChartNet te kunnen laten plaatsvinden. Klikte u daarvoor op het 'Configure' icoon. Klikte u in het venster dat vervolgens wordt geopend in de linker kolom op 'API' In dit 'API'-venster dient u 'Enable ActiveX en Socker Clients' én "Download open orders on connection' én 'Fire openorder on status`change' aan te vinken. Klik daarna op 'Apply' en u bent nu klaar. U dient TWS aan te laten staan tijdens het gebruik van ChartNet Todays Trader.

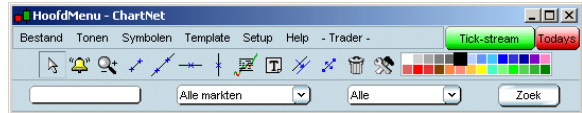


Opstarten ChartNet

Bij het opstarten van ChartNet hoeft u geen bijzondere handelingen te verrichten. ChartNet koppelt automatisch aan TWS.

Verbinding maken met Todays Brokers

Als u ChartNet heeft opgestart dient u voor het uitvoeren van orders en het ophalen van uw portefeuille in te loggen bij de broker. U doet dat door in 'Hoofdmenu' op de rode knop met 'Todays' (rechtsbovenin) te klikken. Er verschijnt dan een venster 'Mijn rekeningen'. U hoeft hier niets te wijzigen als TWS op dezelfde PC is geïnstalleerd als ChartNet Todays Trader en kunt dus direct klikken op 'Inloggen'.



Het is mogelijk ChartNet Todays Trader op te starten met de installatie van TWS en ChartNet op twee verschillende pc's. U kunt hiertoe bijvoorbeeld besluiten als het RAM-geheugen van één pc te veel belast wordt als beide applicaties tegelijk op één pc draaien. U typt dan de ip van de betreffende IP in achter 'Server' waar standaard 'localhost' staat.



Tijdens het maken van de verbinding wordt deze knop oranje en als de verbinding gereed is wordt deze groen. U bent nu ChartNet gekoppeld aan Todays Brokers. Tijdens het gebruik bestaat er de mogelijkheid dat u een 'Market Data Request Error'-venster te zien krijgt (zie rechts). Vink 'Do not show this dialog box again' aan en klik op 'OK' en dus NIET op 'Subscribe' (dit is nl niet nodig)

